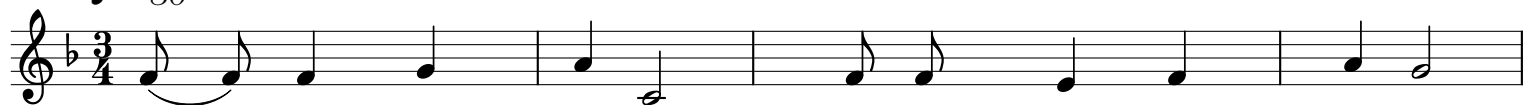


O, Święty Janie

Do św. Jana z Dukli

♩ = 80



1. O, świę - ty Ja - nie, nasz Lwo - wski Pa - tro - nie

2. Cu - da - mi sły - na - teś Bóg tak chciał na nie - bie,



Bóg przy - kład świę - toś - ci, To - żył na Twe skro - nie.

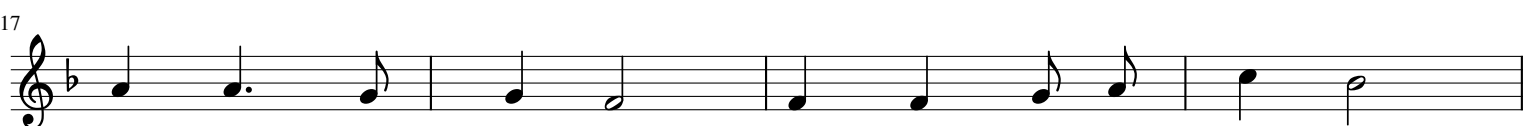
a - le i cier - pie - niem też do - świad - czył Cie - bie.



Pod Wy - so - kim Zam - kiem za nas się mo - dli - teś



od ord ta - tar - skich Lwów za - wsze bro - ni - teś.



Tyś te - raz w Duk - li a ser - cem we Lwo - wie,



jak dziś żyć ma - my, niech nam o - no po - wie.