

# Anielski chór wśród słodkich pień

Do św. Jana z Dukli

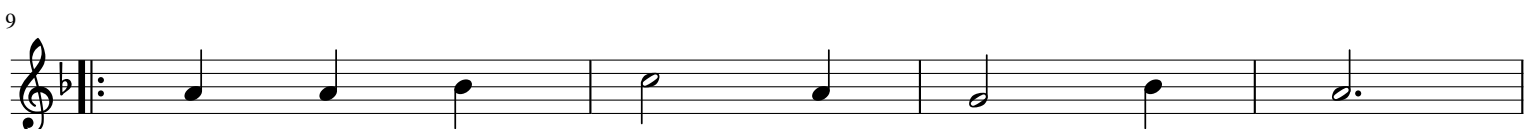
♩ = 150



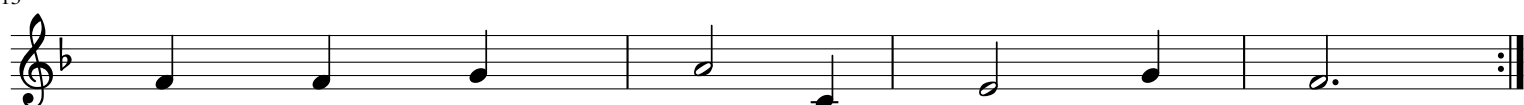
A-niel-ski chór wśród słod-kich pień,



wpro-wa-dził Cię o Ja-nie tam.



Gdzie wie-czna wio-sna, wie-czny dzień



gdzie szczę-ściem Bóg i Stwór-ca sam.

2. Przeminał już Ci życia trud,  
Minęła walk i cierpień noc.  
W nagrodę prac, poświęceń, cnót,  
Bóg cudotwórczą dał Ci moc.

3. Szczęśliwy, kogo Twoja dłoń  
Wspomaga wśród wygnańczych dni  
I wiedzie przez burzliwą toń  
Do portu, gdzie zórz światło łśni.

4. O Janie racz pod płaszczy swój wziąć  
I nas, spragnionych pieczy Twojej,  
Patronem nam do zgonu bądź  
I w każdej chwili wspierać chciej.

5. Gdy nieszczęście w nas uderzy grom,  
Gdy trysną Tzy bolesne z ocz,  
Gdy nędza nasz nawiedzi dom,  
Cierpliwie wszystko znosić ucz.